

# 気軽にオシャレに 熱中症対策

WORKWEAR ONLINEの

# 空調服

XE98020 空調ベスト™ (フード付き)

参考上代 ~~¥8,800~~ (税込)

¥4,400 (税込)



POINT

一体型フードは  
スピンドル調節  
機能付き!



BACK



19.NV

22.SL

125.迷彩BL

960.迷彩BK

サイズ	SS	S	M	L	LL	3L	4L	5L
肩巾	39	41	43	45	47	49	51	53
胸囲	106	110	114	118	122	130	138	146
着丈	63	65	67	69	71	73	73	73
裾廻最大	98	103	108	113	118	123	128	133

素材: 高密度ポリエステルタフタ (ポリエステル100%)  
※3Lは¥330 (税込)、4L・5Lは¥660 (税込) UP



袖口はニットバイン  
ダー仕様で空気が  
逃げにくい。



首元の調節ヒモで  
空気の抜けを調節。



両脇はモノが落ち  
にくいファスナー  
付きポケット。



左内側バッテリー  
ポケット。

84.イエローグリーン



耐火性能◎の綿100%と  
金属製ファスナー使用で  
火の気がある場所でもOK!



22.SL



BACK

XE98019 空調ベスト™

参考上代 ~~¥9,240~~ (税込)

¥4,620 (税込)

サイズ	S	M	L	LL	3L	4L	5L
肩巾	41	43	45	47	49	51	53
胸囲	107	111	115	119	127	135	143
着丈	65	67	69	71	73	73	73
裾廻	72	77	82	87	92	97	102
裾廻最大	100	105	110	115	120	125	130

素材: 高密度ブロード (綿100%)  
※3Lは¥330 (税込)、4L・5Lは¥660 (税込) UP



22.NV

91.BK



右胸ファスナー  
ポケット



内胸フラップ付き  
ポケット



右脇ペン差し



袖口はニットバイン  
ダー仕様で空気が逃げ  
にくい



首元の調整ヒモで  
空気の抜けを調節



身頃の膨らみを抑えた  
シャープなシルエット



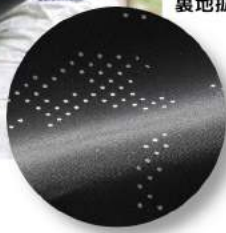
# KURODARUMA

SINCE 1942



## 26866 ベスト

高温多湿の作業環境でアルミボンディング加工とファンの採用により熱中症を予防する高機能ベストです。



裏地拡大



BACK



40.シルバー

11.ネイビー



背中から首にかけて立体的に風の通りを良くするメッシュ&襟裏メッシュ



袖口はファンの風が濡れにくいストレッチバインダーテープ使用



左側にバッテリー収納内ポケット

¥4,510 (税込) ※3L以上 ¥55 (税込) UP

	S	M	L	LL	3L	4L	5L
着丈	64	66	68	70	72	72	72
肩巾	43	45	47	51	55	59	63
胸囲	114	118	122	130	138	146	154

■素材/表：ポリエステル100% (タフタ) 中：アルミ  
裏：ポリエステル100% (タフタ) 《アルミボンディング》  
■付属品素材：ファスナー・ボタン (金属)

## 26863 ハーネス対応ベスト

高所作業中の転落と熱中症を予防するフルハーネス対応の空調服ベスト。右脇には草刈り用ベルト取出し口付き。



BACK

¥4,000 (税込) ※3L以上 ¥55 (税込) UP

	SS	S	M	L	LL	3L	4L	5L
着丈	59	61	63	65	67	69	71	71
肩巾	41	43	45	47	49	53	57	61
胸囲	110	114	118	122	126	134	142	150

■素材/綿100% (サマーツイル)  
■付属品素材：ファスナー・ボタン (金属)



背ランヤード取付口  
両開きファスナー付



ランヤード掛け



高所用ファンキャップ  
落下防止留め具付



肩への負担を和らげる  
肩パット付



右脇に草刈り用ベルト  
取出し口



右胸に小物収納用  
ファスナーポケット



40.シルバー

11.ネイビー



## KS-30

ファン・バッテリーフルセット

¥12,000 (税込)

■内容/ファン2個、ファン接続用二段ケーブル1本、リチウムイオンバッテリー1個 (DC7.26V/6,700mAh)、専用AC充電器1個、本取扱説明書1冊

ファン

- ◆素材: ABS強化プラスチック
- ◆重量: 約278g (ファン2個)
- ◆風量: 弱 (5.0V)・中 (5.8V)・強 (6.5V)・最強 (7.2V)
- ◆連続稼働時間: 弱 (約20時間)・中 (約15時間)・強 (約11時間)・最強 (約8時間)

※使用環境により、稼働時間が異なる場合があります。

薄型 大風量 低騒音 高耐久

バッテリー

- ◆充電式リチウムイオン電池 (DC7.26V/6,700mAh/48.6Wh)
- ◆重量: 約278g ◆定格入力: DC8.4V/1,500mAまで
- ◆定格出力: 7.2V, 6.5V, 5.8V, 5.0V
- ◆外形寸法: W79×D116×H23mm ※突起部除く
- ◆風量調節機能: 押しボタン式4段階 Bluetooth (BLE4.0)
- ◆充電時間: 6.5H~7.5H (目安)
- ◆充電回数: 約500回

※使用環境により、稼働時間が異なる場合があります。

40 Bluetooth 8時間連続稼働 4段階風量調節 APPでコントロール

耐衝撃 防滴



## SP01BX 空調服\*ワンタッチファン(クロ)スターターキット

長時間、長期間着用される方にオススメ

- 赤色LEDを採用し、屋外での視認性が向上しました。
- JIS IP55 (防塵防水) 規格適合。
- \*本製品は防水性能により、雨天でも安心してご利用いただけます。
- ワンボタンでの簡単操作。
- 9段階のバッテリー残量表示機能付き。

¥10,120 (税込)

【付属品】



LIACR  
\*急速 AC充電アダプターx1



RD9261  
\*空調服\*ケーブルx1



LISPCASE  
\*BTSP1用リチウムケースx1



## FAN2200K

\*空調服\*ワンタッチファン(クロ)  
外寸: 厚さ47mm (最大値)  
重量: 103 (1個)  
動作寿命: 2000時間 (公称値)

設定電圧	最大風量
7.2V	48.8ℓ/秒
6.0V	42.2ℓ/秒
5.0V	36.8ℓ/秒
3.3V	25.8ℓ/秒

\*ファン2個の性能です。

※注: パワーファンFAN2400SPRBをご使用になる場合は必ずパワーファン対応バッテリー-BTSP1をご使用ください。他のバッテリーをご使用になると不具合が生じる場合があります。

## BTSP1 \*空調服\*パワーファン対応バッテリー

対応ファン: FAN2400SPRB, FAN2200G/K/R  
外寸: W85mm・D25mm・H89mm  
出力: 7.2V, 6V, 5V, 3.3V (4段階)  
稼働温度: 0℃~50℃  
充電時間: 約8時間 (LIACRの場合)  
定格容量: 6500mAh (46.8Wh)  
充電可能温度: 0℃~40℃  
保存温度: -20℃~50℃ (20℃~30℃推奨)  
重量: 274g

(従来型ファン (FAN2200) 使用時)

設定電圧	連続稼働時間
7.2V 設定時	約8時間
6.0V 設定時	約12時間
5.0V 設定時	約18時間
3.3V 設定時	24時間以上

※注: 約1/2までで使用になる場合、ファンの動作寿命は低下してまいります。高温多湿の環境など、とりしても5V以上の風量が必要な場合のみお使いください。

※パーツ毎のご注文も承っております。お気軽にお問合せください。



ワイヤレスBluetooth制御プログラムによりスマホから4段階の風量調整を可能にした最先端ファン・バッテリーセット。DLした「W GEAR」アイコンを実行するとAPPで電源ON/OFFからバッテリー残量確認も可能です。



地元企業の作業服を  
お買い得価格で多数販売中!  
**WORKWEAR**  
ワークウェアオンライン ONLINE

